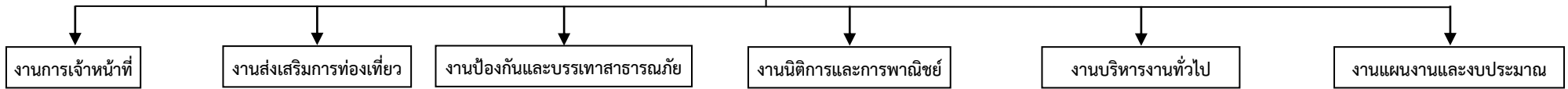


กรอบโครงสร้างสำนักปลัดเทศบาล (๐๑)

สำนักปลัดเทศบาล
นักบริหารงานทั่วไป ระดับต้น (๑)

ฝ่ายอำนวยการ
นักบริหารงานทั่วไป ระดับต้น (๑)



- นักทรัพยากรบุคคลชำนาญการ (๑)
- คนงานทั่วไป ** (๑)

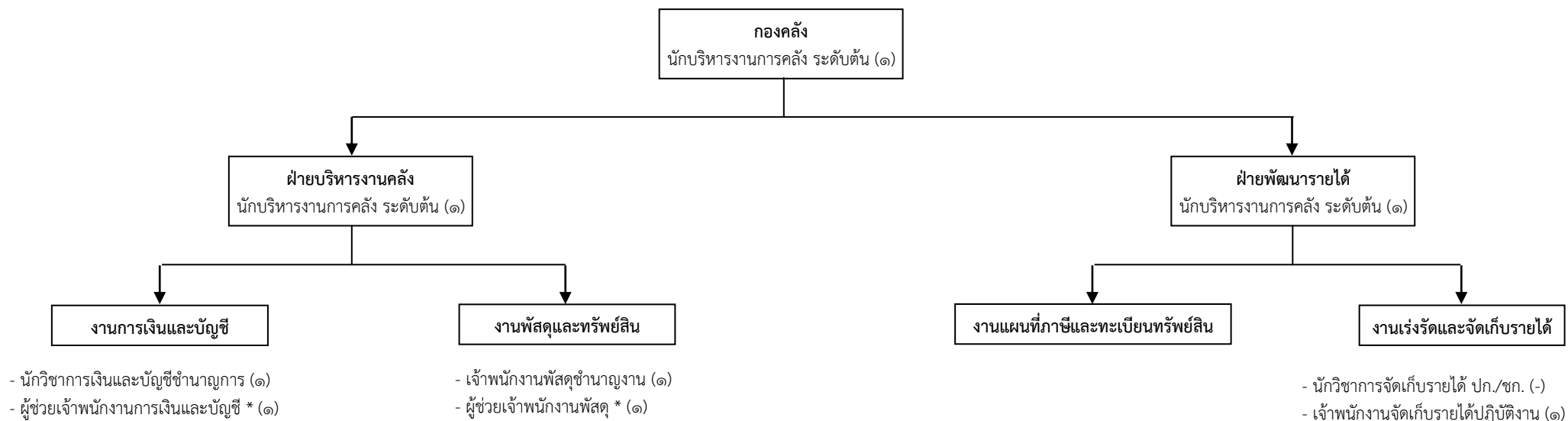
- นักป้องกันและบรรเทาสาธารณภัยชำนาญการ (๑)
- พนักงานขับเครื่องจักรกลฯ * (๑)
- คนงานทั่วไป ** (๑)

- นักจัดการงานทั่วไปชำนาญการ (๑)
- เจ้าพนักงานธุรการชำนาญงาน (๑)
- ผู้ช่วยเจ้าพนักงานธุรการ * (๑)
- พนักงานขับรถยนต์ * (๒)
- นักการภารโรง ** (๑)
- คนงานทั่วไป ** (๑)

- นักวิเคราะห์นโยบายและแผนชำนาญการ (๑)
- คนงานทั่วไป ** (๑)

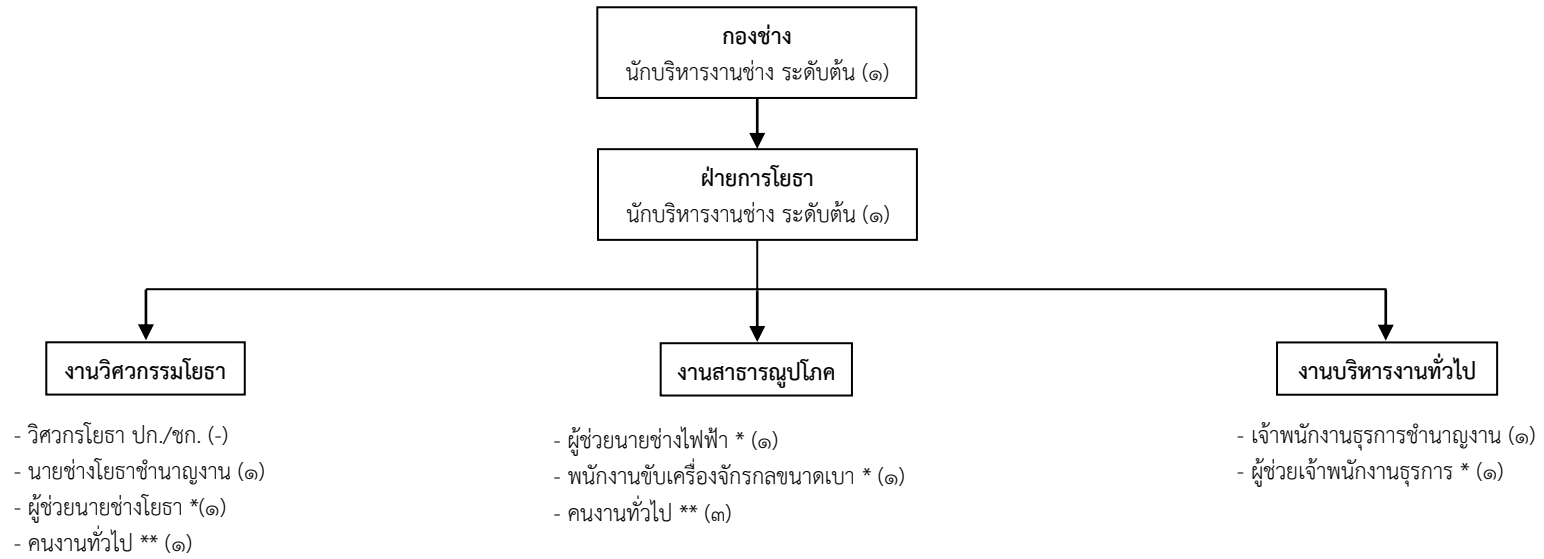
ประเภท	อำนวยการท้องถิ่น			วิชาการ				ทั่วไป			รวม	ว่าง	พนักงานจ้างตามภารกิจ *	พนักงานจ้างทั่วไป **
	ระดับสูง	ระดับกลาง	ระดับต้น	เชี่ยวชาญ	ชำนาญการพิเศษ	ชำนาญการ	ปฏิบัติการ	อาวุโส	ชำนาญงาน	ปฏิบัติงาน				
จำนวน	-	-	๒	-	-	๔	-	-	๑	-	๗	-	๔	๕

กรอบโครงสร้างองค์กร (๐๔)



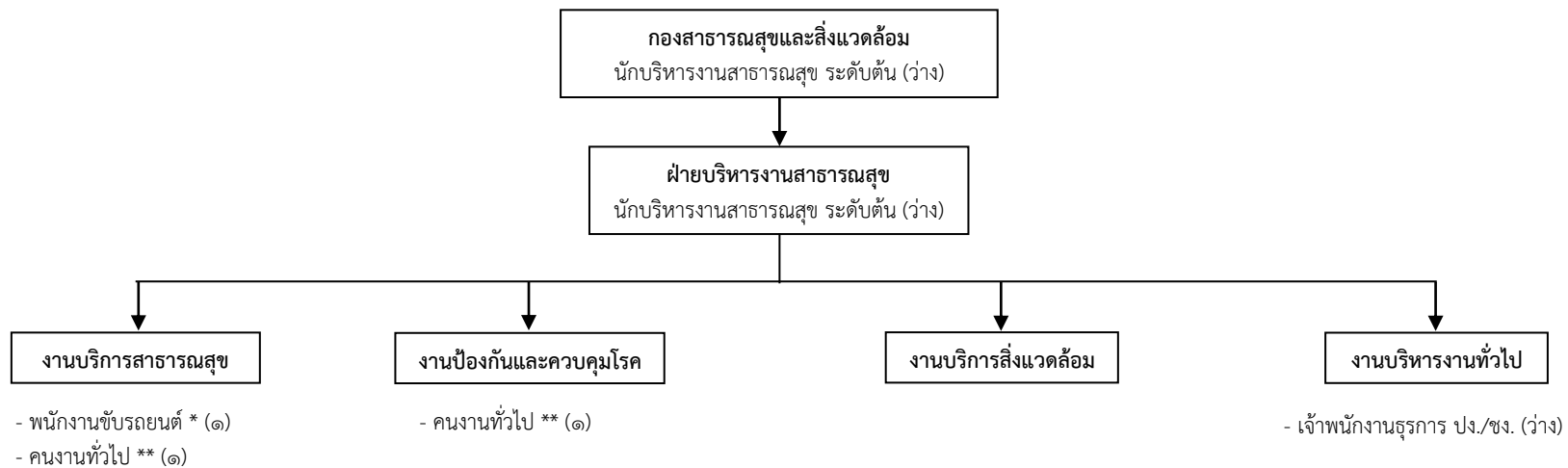
ประเภท	อำนาจการท้องถิ่น			วิชาการ				ทั่วไป			รวม	ว่าง	พนักงานจ้างตามภารกิจ *	พนักงานจ้างทั่วไป **
	ระดับสูง	ระดับกลาง	ระดับต้น	เชี่ยวชาญ	ชำนาญการพิเศษ	ชำนาญการ	ปฏิบัติการ	อาวุโส	ชำนาญงาน	ปฏิบัติงาน				
จำนวน	-	-	๓	-	-	๑	-	-	๑	๑	๖	๑	๒	-

กรอบโครงสร้างกองช่าง (๐๕)



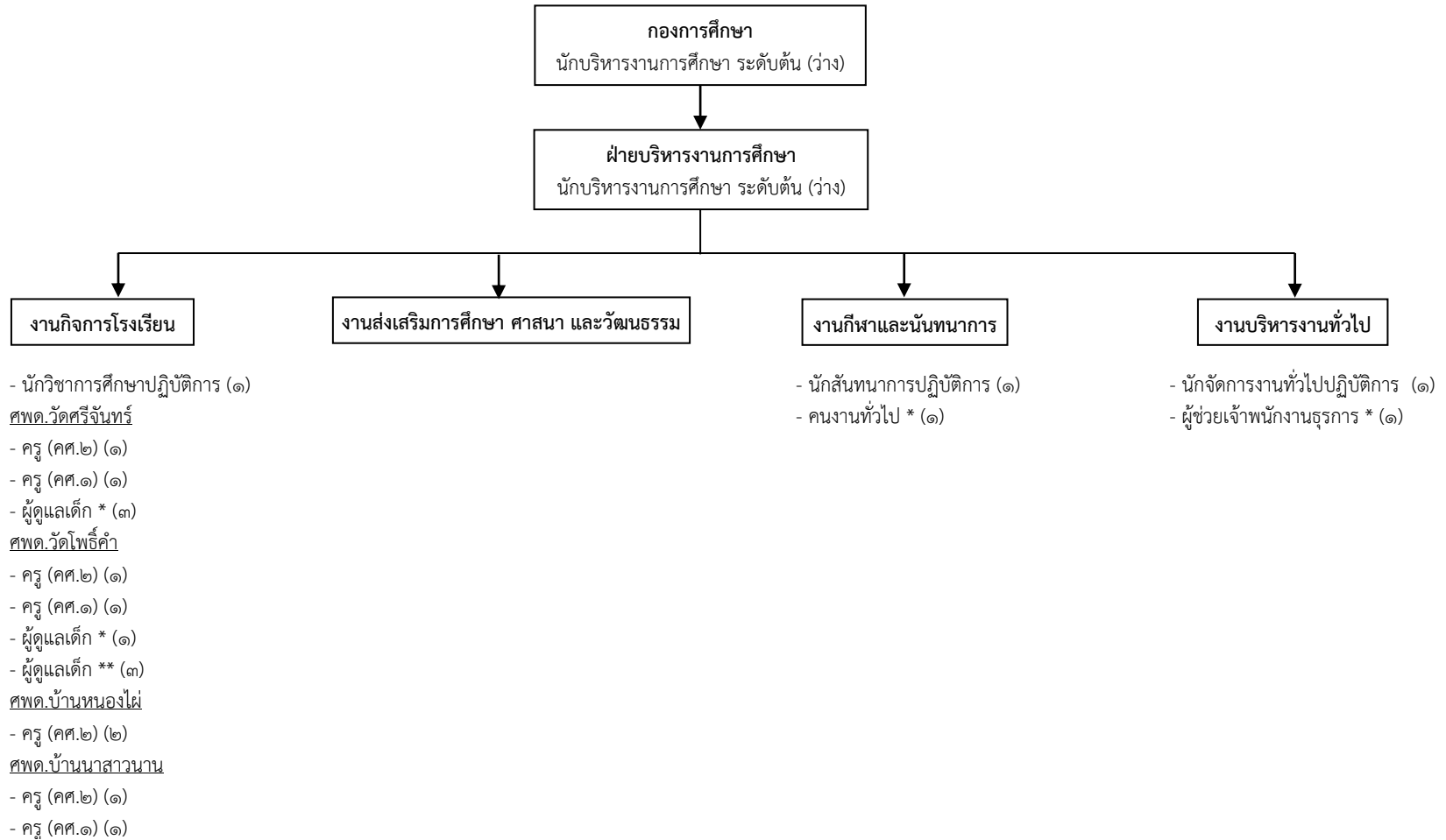
ประเภท	อำนาจการท้องถิ่น			วิชาการ				ทั่วไป			รวม	ว่าง	พนักงานจ้างตามภารกิจ *	พนักงานจ้างทั่วไป **	
	ระดับสูง	ระดับกลาง	ระดับต้น	เชี่ยวชาญ	ชำนาญการพิเศษ	ชำนาญการ	ปฏิบัติการ	อาวุโส	ชำนาญงาน	ปฏิบัติงาน					
ระดับ															
จำนวน	-	-	๒	-	-	-	-	-	๒	-	๔	๑	๔	๔	

กรอบโครงสร้างกองสาธารณสุขและสิ่งแวดล้อม (๐๖)



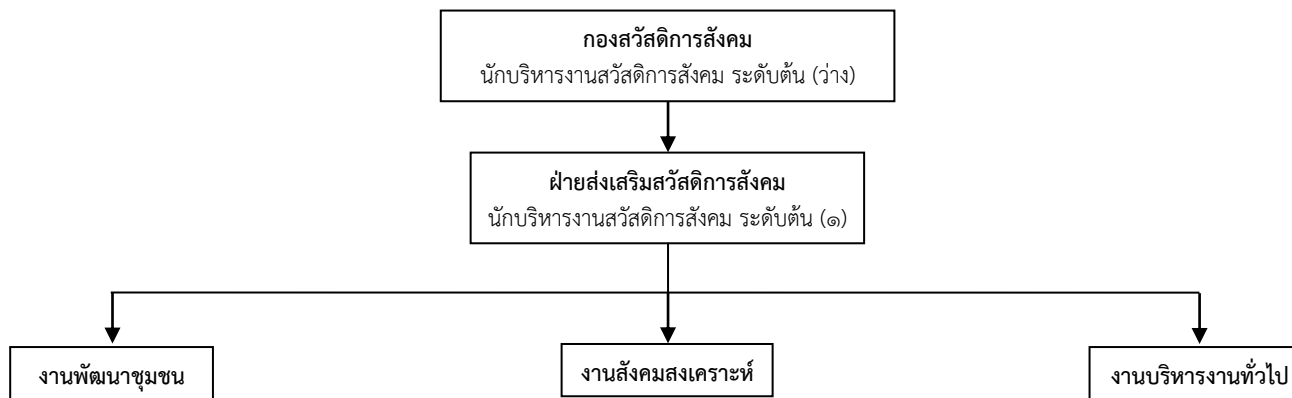
ประเภท	อำนาจการท้องถิ่น			วิชาการ				ทั่วไป			รวม	ว่าง	พนักงานจ้างตามภารกิจ *	พนักงานจ้างทั่วไป **
	ระดับสูง	ระดับกลาง	ระดับต้น	เชี่ยวชาญ	ชำนาญการพิเศษ	ชำนาญการ	ปฏิบัติการ	อาวุโส	ชำนาญงาน	ปฏิบัติงาน				
จำนวน	-	-	๒	-	-	-	-	-	-	๑	๓	๓	๑	๒

กรอบโครงสร้างกองการศึกษา (๐๘)



ประเภท	อำนาจการท้องถิ่น			วิชาการ				ทั่วไป			พนักงานครูเทศบาลและบุคลากรทางการศึกษา				รวม	ว่าง	พนักงานจ้างตามภารกิจ *	พนักงานจ้างทั่วไป **
	ระดับสูง	ระดับกลาง	ระดับต้น	เชี่ยวชาญ	ชำนาญการพิเศษ	ชำนาญการ	ปฏิบัติการ	อาวุโส	ชำนาญงาน	ปฏิบัติงาน	คศ.๓	คศ.๒	คศ.๑	ครูผู้ช่วย				
จำนวน	-	-	-	-	-	-	๒	-	-	-	-	๕	๓	-	๑๐	๒	๕	๔

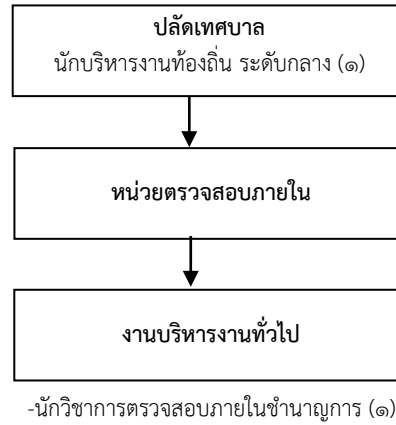
กรอบโครงสร้างกองสวัสดิการสังคม (๑๑)



- นักพัฒนาชุมชนปฏิบัติการ (๑)
- ผู้ช่วยเจ้าพนักงานพัฒนาชุมชน * (๑)

ประเภท	อำนาจการท้องถิ่น			วิชาการ				ทั่วไป			รวม	ว่าง	พนักงานจ้างตามภารกิจ *	พนักงานจ้างทั่วไป **
	ระดับสูง	ระดับกลาง	ระดับต้น	เชี่ยวชาญ	ชำนาญการพิเศษ	ชำนาญการ	ปฏิบัติการ	อาวุโส	ชำนาญงาน	ปฏิบัติงาน				
จำนวน	-	-	๑	-	-	-	๑	-	-	-	๒	๑	๑	-

โครงสร้างหน่วยตรวจสอบภายใน (๑๒)



ประเภท	บริหารงานท้องถิ่น			อำนาจการท้องถิ่น			วิชาการ				ทั่วไป			รวม	ว่าง	พนักงานจ้างตามภารกิจ	พนักงานจ้างทั่วไป	
	ระดับ	สูง	กลาง	ต้น	สูง	กลาง	ต้น	เชี่ยวชาญ	ชำนาญการพิเศษ	ชำนาญการ	ปฏิบัติการ	อาวุโส	ชำนาญงาน					ปฏิบัติงาน
จำนวน	-	๑	-	-	-	-	-	-	-	-	๑	-	-	-	๒	-	-	-

